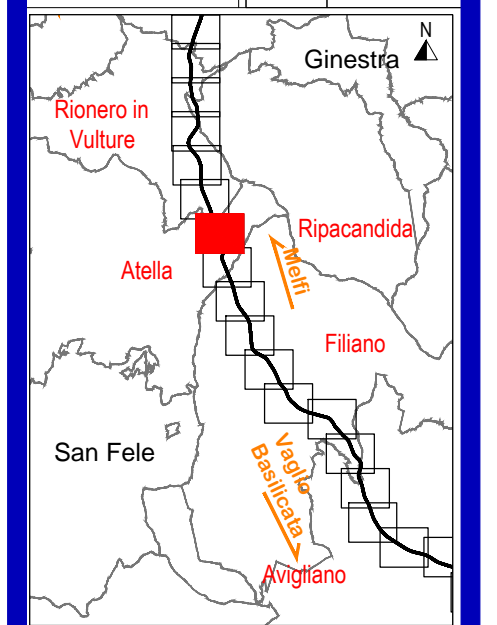
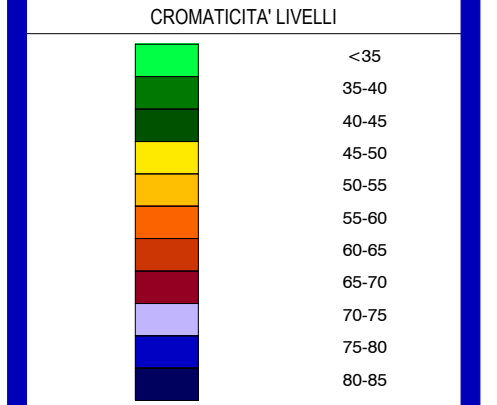


REGIONE: Basilicata	REV: 1	DATA: Luglio 2013
TAVOLA: 26		



LEGENDA

- TIPOLOGIA RICETTORI
- Edifici abitativi
 - Edifici non abitativi o di pertinenza ANAS
 - Edifici scolastici (sensibili)
 - Edifici ospedalieri (sensibili)
- INTERVENTI ESISTENTI
- Barriera esistente
- INTERVENTI DI PROGETTO
- Barriera di piano
 - Autovelox
 - Pavimentazione CDF
 - Interventi diretti



- Confine Comunale
- Confine Provinciale

scala **1:5000**